

## VÝZKUM NÁZORU OBYVATEL BRATŘEJOVA NA PLÁNOVANOU DÁLNICI D49

Vážená paní, Vážený pane, v rámci Vaší obce probíhá dotazníkové šetření ohledně **názoru** místních obyvatel na plánovanou **dálnici D49**. Toto šetření provádí Bc. Jiří Mahdalík, student sociální geografie a regionálního rozvoje na Masarykově univerzitě v Brně v rámci **diplomové práce**. Cílem šetření je zachytit pomocí dotazníkové šetření jak lidé, kteří bydlí v obcích, jejichž katastrům je navržena trasa plánované dálnice D49, vnímají tento projekt. Prosíme Vás tedy o vyplnění dotazníku, který je samozřejmě zcela **anonymní a neslouží žádným komerčním účelům**. Výzkum se týká osob **starších než 14 let, bydlících v Bratřejově**.

Dotazník můžete vyplnit ručně na papírovém dotazníku, který vám bude doručen do schránky či elektronicky zde <https://forms.gle/TFKUhMS3D3271fYb6> nebo přes QR kód vpravo. Vyplněný papírový dotazník prosím poté zanechte v poštovní schránce obecního úřadu. V případě jakýchkoliv dotazů neváhejte kontaktovat koordinátora šetření Bc. Jiřího Mahdalík ([484741@mail.muni.cz](mailto:484741@mail.muni.cz))



Mnohokrát **děkuji** za Váš čas a ochotu vyplnit dotazník, vážím si toho. Vaše názory pomohou obohatit výzkum vztahu místních obyvatel k infrastrukturním projektům. Vybírejte **křížkem** v kolečku prosím jen **1 odpověď**, pokud není napsáno jinak.

1. **Víte o tom, že by vaší obcí měla procházet dálnice D49 / či rychlostní silnice R49?**  
 Ano  Ne
2. **Jak vnímáte projekt dálnice D49 (R49)?**  
 Pozitivně  Spíše pozitivně  Neutrálně  Spíše negativně  Negativně
3. **Jak jste spokojen(a) s informovaností ohledně projektu D49 (R49)? (škála 1-5)**  
 Spokojen(a)  1  2  3  4  5 Nespokojen(a)
4. **Myslíte si, že je dálnice D49 (R49) potřebná pro Zlínský kraj?**  
 Určitě ano  Spíše ano  Spíše ne  Určitě ne  Nedokážu posoudit
5. **Bydlíte v blízkosti stávající silnice I/49? (do 100 metrů vzdušnou čarou)**  
 Ano  Ne
6. **Myslíte si, že vaší obcí projíždí nadměrná doprava, kterou by bylo třeba odklonit?**  
 Ano  Ne
7. **Když byste měli na výběr, preferovali byste variantu D49 jako dálnici (2+2 pruhy) nebo R49 jako rychlostní silnici I. třídy (1+1 pruh se stoupacími pruhy, 2+1)**  
 D49 (dálnice)  R49 (rychlostní silnice)  Nedokážu posoudit
8. **Co byste na projektu D49 (R49) změnili? (výběr více odpovědí)**  
 Nic  Delší vedení tunely  Více protihlukových stěn  Větší ochrana přírody  
 Jiná trasa v obci  Nevím  Jiné (uvedte)
9. **Vnímali byste dálnici D49 (R49) VÝRAZNĚ pozitivněji než dnes, kdyby byla vedena dlouhými tunely? (například s 2 km dlouhým tunelem přes Vizovické vrchy)**  
 Určitě ano  Spíše ano  Spíše ne  Určitě ne  Nedokážu posoudit

(pokračujte prosím na další straně)

*Velmi děkujeme za vyplnění dotazníku. Prosíme o odevzdání dotazníku do schránky obecního úřadu.*

10. Hodláte v budoucnu nějakým způsobem vystupovat proti dálnici D49 (R49) či za její úpravu?

- Ano  Ne  Nevím  Možná

11. Jaké pozitivita by pro vás mohla znamenat dálnice D49 (R49)? (prosím napište zde)

12. Jaká negativa by pro vás mohla znamenat dálnice D49 (R49)? (prosím napište zde)

13. Nejvyšší dosažené vzdělání

- Základní  Vyučený  Středoškolské s maturitou  Vysokoškolské

14. Pohlaví

- Muž  Žena

15. Jezdíte autem?

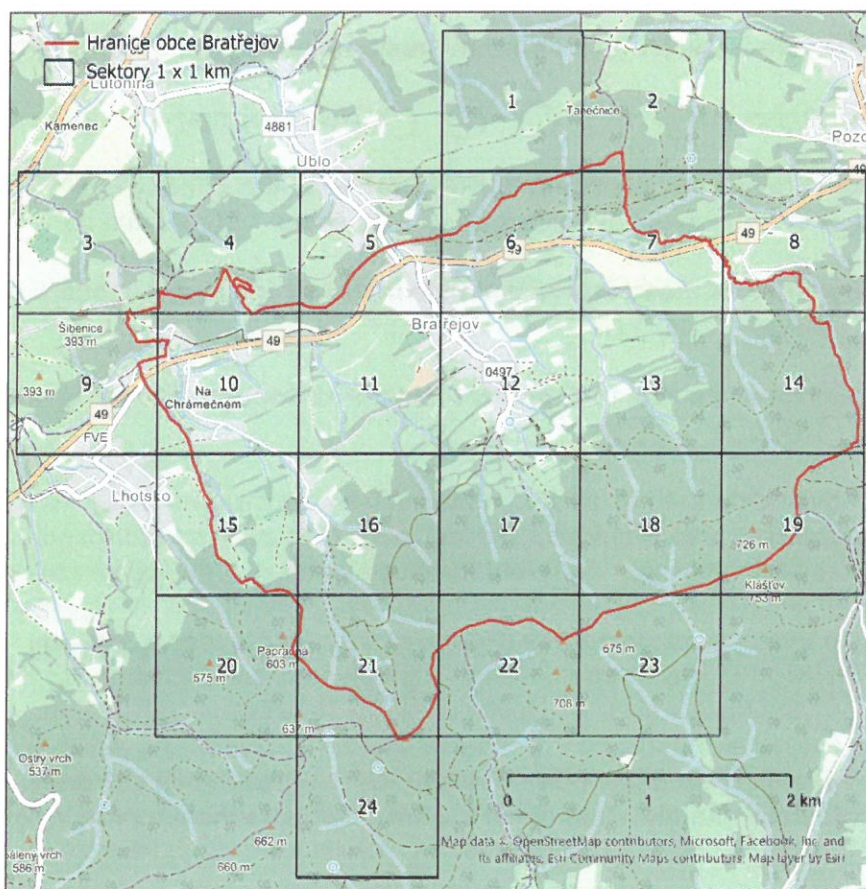
- Ne  Párkrát za měsíc či méně  Několikrát týdně

16. Váš věk?

- 15 – 26  27 – 64  65 a více

17. Vyberte prosím číslo, v jakém sektoru obce bydlíte podle mapy.

Napište do čtverce prosím číslo sektoru, ve kterém bydlíte.



Velmi děkujeme za vyplnění dotazníku. Prosíme o odevzdání dotazníku do schránky obecního úřadu.